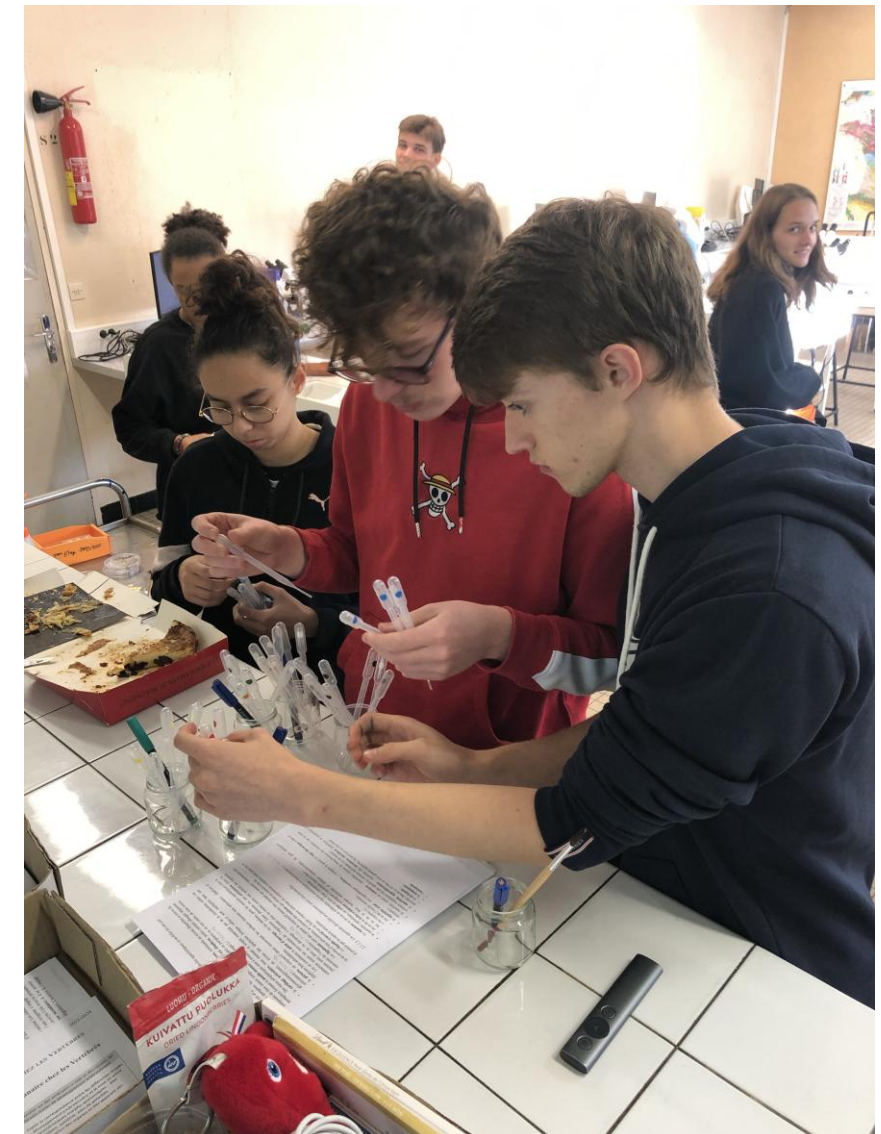
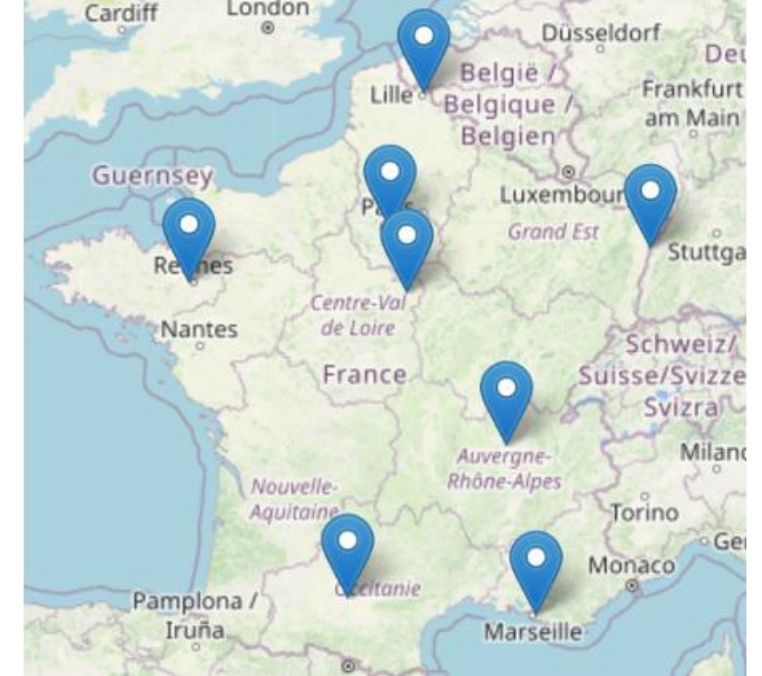


La prépa TB à Valentine Labbé



Qu'est-ce qu'une prépa TB ?

- Une CPGE : classe préparatoire aux grandes Écoles
- TB pour **Technologie Biologie**
- Une prépa à destination des Terminales **STL** (BioTech et PCL) et **STAV** (environ 50-50)
- 8 prépas en France regroupant \approx 150 étudiants dont **16 places** à Valentine Labbé



TB 2, Valentine Labbé, octobre 2023 et décembre 2025,
©Pyrégnier

Quels débouchés après une prépa TB ?

INGÉNIEUR EN SCIENCES DU VIVANT ET DE L'ENVIRONNEMENT



DOCTEUR VÉTÉRINAIRE

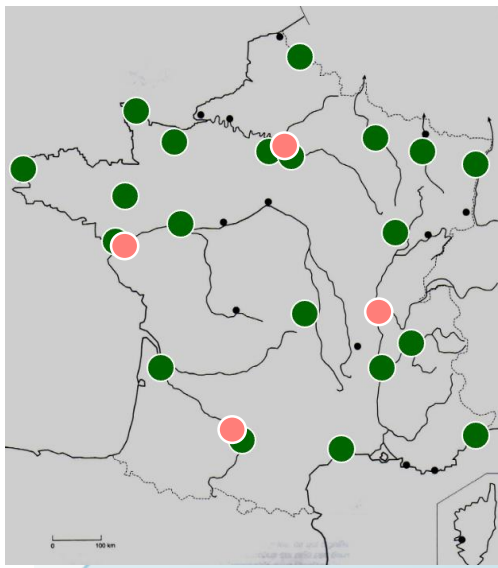


CHERCHEUR



ENSEIGNANT





La prépa TB, pour quoi faire ?

➡ \approx 100 places au concours (pour \approx 150 candidats inscrits)

12 écoles d'ingénieurs SCIENCES DU VIVANT ET DE L'ENVIRONNEMENT

- AgroParisTech (*Paris-Saclay*)
- Bordeaux Sciences Agro
- ENGEES (*Strasbourg*)
- ENSAIA (*Nancy*)
- ENSAT (*Toulouse*)
- Institut Agro – Rennes
- Institut Agro – Angers
- Institut Agro – Dijon
- Institut Agro – Montpellier
- ONIRIS VetAgro Bio Nantes (cursus ingénieur)
- VetAgro Sup (*Clermont-Ferrand*, cursus ingénieur)
- Lorraine INP – ENSTIB (*Épinal*)

Concours CPGE TB

(Agro-Véto-Polytech-ENS)

Une seule banque d'épreuves
= 1 seule série d'épreuves pour l'accès à 29 écoles

4 écoles VÉTÉRINAIRES (ENV)

- ENV Alfort
- ENV Toulouse
- ENV Nantes (ONIRIS VetAgro Bio)
- ENV Lyon (VetAgro Sup)

ENS Paris-Saclay

épreuves communes avec le concours CPGE TB et épreuves spécifiques

Concours INSA

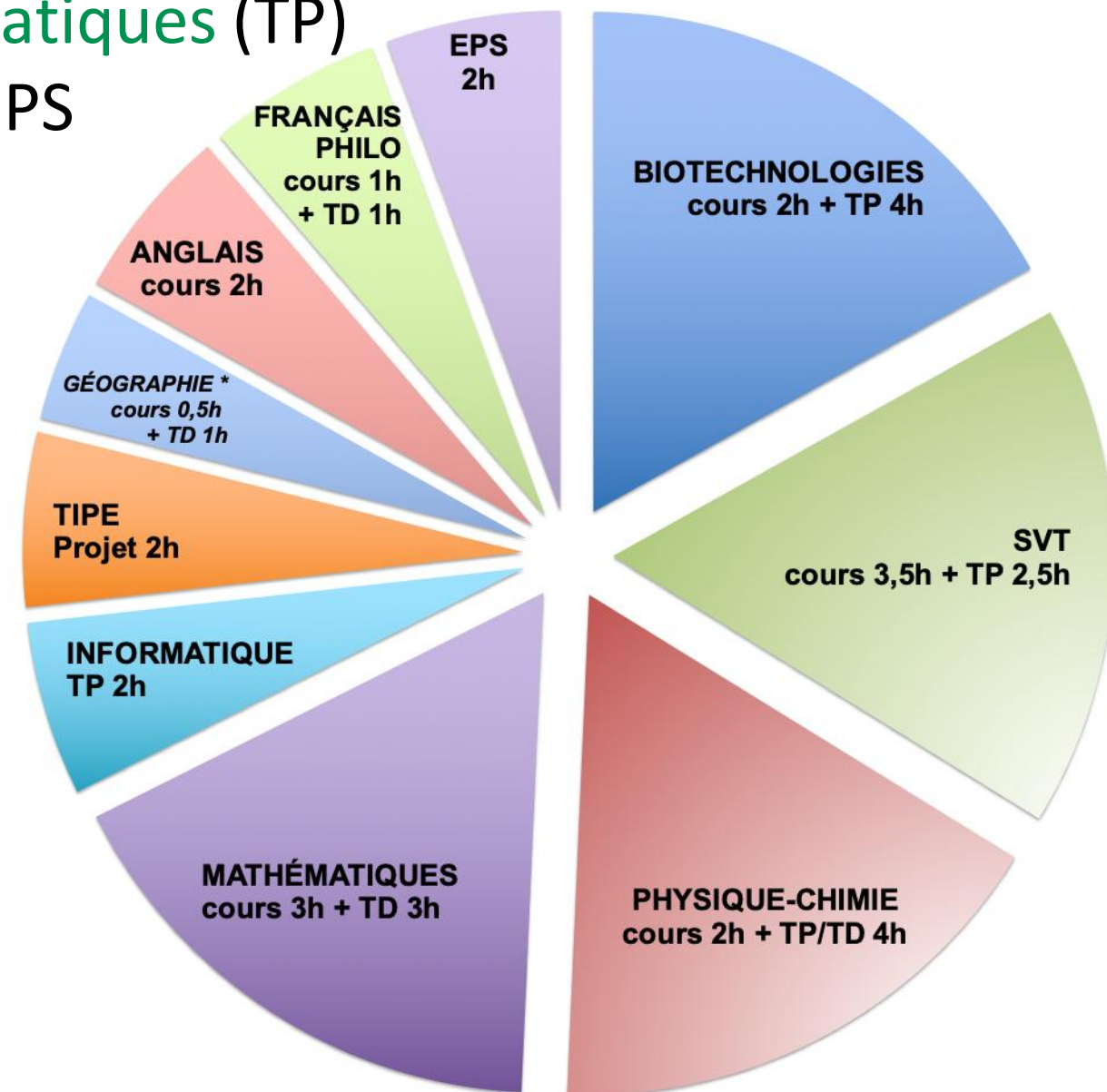
Dossier et entretien de motivation

12 écoles d'ingénieurs POLYTECH

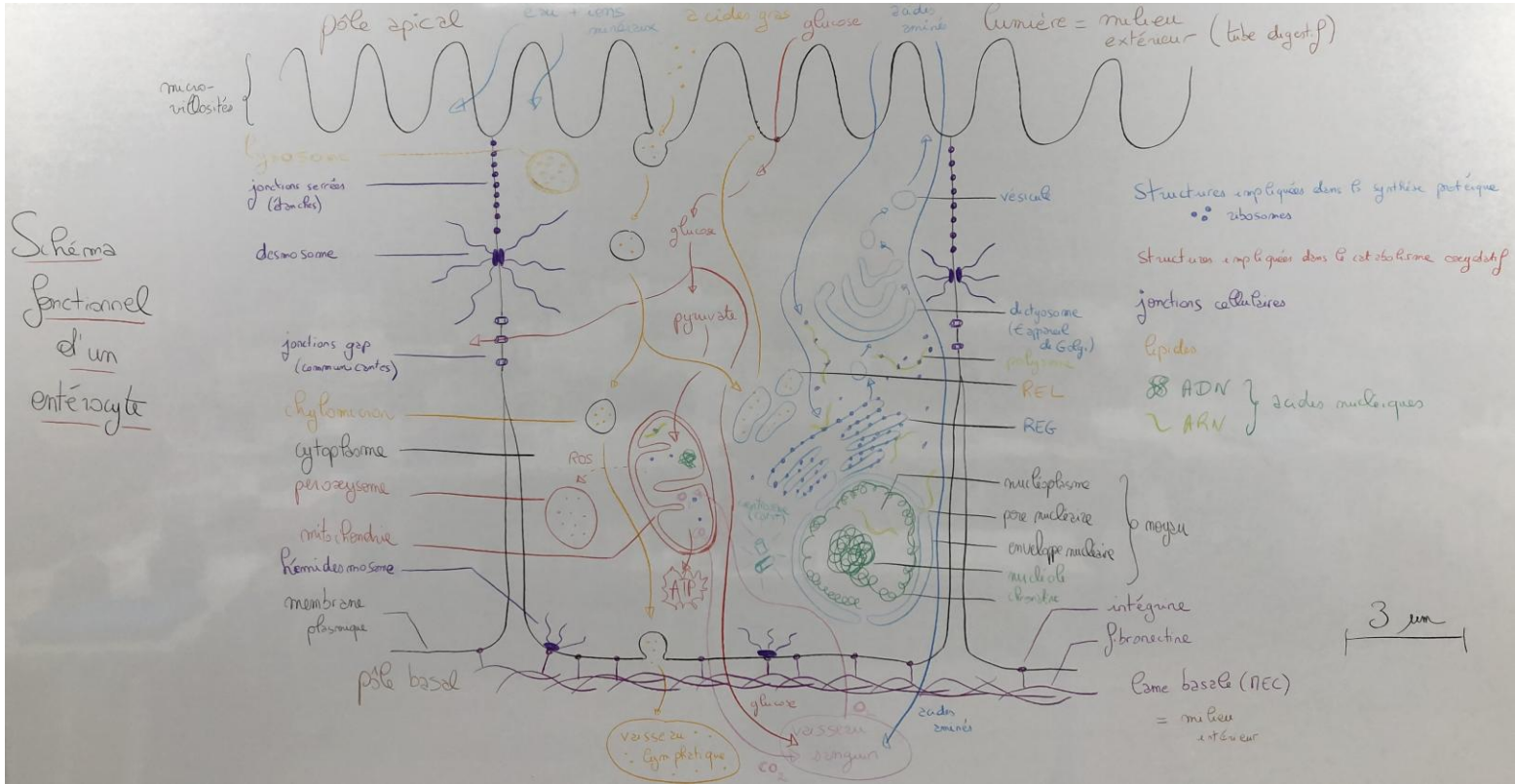
- POLYTECH Angers
- POLYTECH Clermont-Ferrand
- POLYTECH Grenoble
- POLYTECH Lille
- POLYTECH Nantes
- POLYTECH Nice-Sophia
- ENSTBB Bordeaux
- ESBS Strasbourg
- ESIAB Brest
- EPISEN Créteil
- ESIX Caen Agroalimentaire
- ISIFC Besançon

La prépa TB, qu'est-ce qu'on y fait ?

- Une prépa **scientifique diversifiée** :
 - ▶ 7 heures de Biotechnologies
 - ▶ 7 heures de SVT
 - ▶ 7 heures de Physique - Chimie
 - ▶ 9 heures de Mathématiques et d'Informatique
 - ➡ dont **11 heures d'enseignements pratiques (TP)**
- + Anglais, Littérature, Géographie et EPS



Une filière mêlant cours théoriques - activités pratiques



Un emploi du temps assez dense...

	lun. 05 janv.	mar. 06 janv.	mer. 07 janv.	jeu. 08 janv.	ven. 09 janv.
08h00	DEVOIR SURVE [CEPSGR.1] I-01	MATHEMATIQUES LESCUT E. I-01	FRANCAIS PIOT Y. E004	PHYSIQUE-CHIMIE DELENCRE A. E007	MATHEMATIQUES LESCUT E. E003 inf
09h00		PHYSIQUE-CHIMIE DELENCRE A. E005 inf	INFORMATIQUE PADOAN J. E003 inf	MATHEMATIQUES LESCUT E. I-01	SCIENCES VIE REGNIER P. I-01
10h10			COLLES I-01		MATHEMATIQUES LESCUT E. E003 inf
11h10			COLLES B303 B304		COLLES B204 B205, E003 inf, E112
12h10		ANGLAIS ROILLET J. I-01	COLLES B303 B304		COLLES I-01
13h05		SCIENCES VIE REGNIER P. B304	ANGLAIS ROILLET J. I-01	BIOTECHNOLOGIES SAULE P. B103 B204	BIOTECHNOLOGIE SAULE P. I-01
14h00	SCIENCES VIE REGNIER P. I-01		PHYSIQUE-CHIMIE DELENCRE A. S212 (S211SPH)		TIPE DELENCRE A. LESCUT E. REGNIER P. SAULE P. B103, B104, I-01
15h10	ED.PHYSIQUE & SPORT. BOURGAULT M. [CEPSGR.1] EPS_Gymnase 2	COLLES B103 B205, B208, B303, B304, B307, I-03		COLLES B100 B103 B104 B204, B205, B303, I-08	
16h10		COLLES B103, B104 B204, B205, B303, B304, B307, I-03			
17h10					
18h05					
19h00					

dont 2 ou 3 heures de colle hebdomadaires...

Les atouts de la prépa TB

- une formation publique donc gratuite pour les boursiers et presque gratuite pour les autres
- les heures de colle
 - ➔ 3 × 1h chaque semaine
 - ➔ une préparation à l'oral et à la prise de parole
 - ➔ un apprentissage continu
 - ➔ une consolidation des acquis du cours
- les DS hebdomadaires et les concours blancs
 - ➔ préparation à l'écrit du concours



Quel profil d'élève pour la prépa TB ?

- de **bons élèves** de Terminale Techno (mais pas nécessairement très bons)
- des élèves qui ont **envie de s'investir**
- des élèves qui ont une **marge** devant eux
- des élèves qui sont **motivés par les sciences**
- des élèves qui n'ont **pas de lacune** dans les matières non scientifiques
- des élèves **avec ou sans projet d'orientation**

 n'ayez pas peur de candidater sur ParcoursSup !

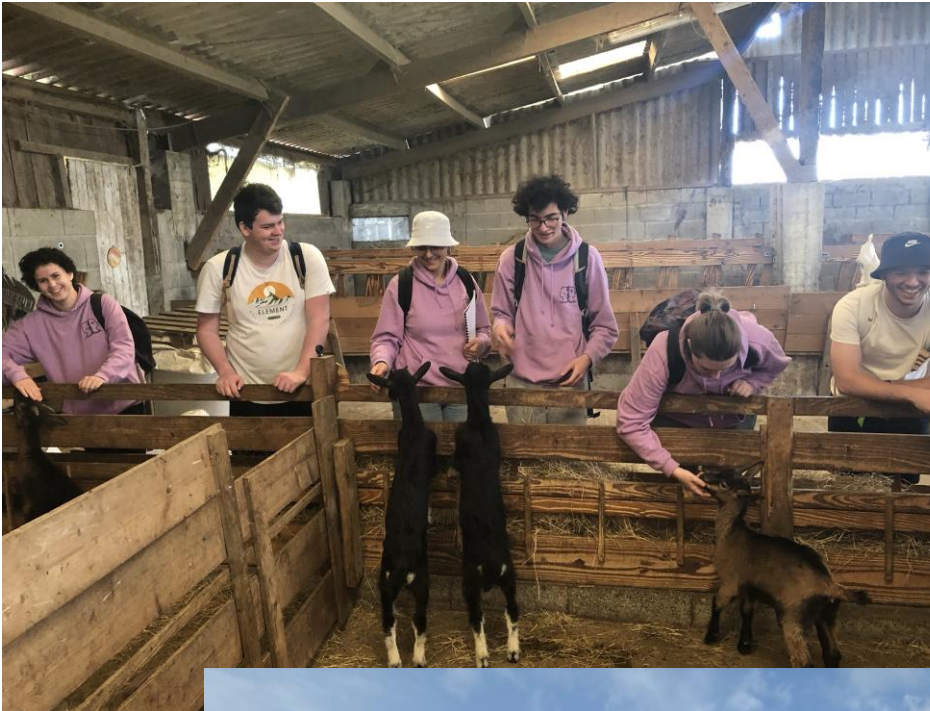
Les atouts de la prépa TB à Valentine Labbé

- un petit effectif
 - ➔ une promo soudée entre 1^e et 2^e année
 - ➔ un accompagnement individualisé et à l'écoute des difficultés
 - ➔ une ambiance sereine et studieuse



Les atouts de la prépa TB à Valentine Labbé

- des stages de terrain
 - apprendre les SVT *in situ*
 - visiter des Écoles



Les atouts de la prépa TB à Valentine Labbé

- un soin dans l'accompagnement durant les 2 ans
 - ➡ journée de rencontre avec les familles
 - ➡ Forum des Anciens avec le réseau des anciens étudiants
 - ➡ nombreux moments conviviaux (journée d'intégration, soirée de Noël...)



Les atouts de la prépa TB à Valentine Labbé

- un soin dans l'accompagnement jusqu'aux concours ou non
 - ➔ journée de soutien des 1^{es} années pendant les oraux des 2^e années
 - ➔ du soutien psychologique pendant l'année et durant les concours
 - ➔ une attention pour chaque projet d'orientation ou de réorientation (y compris pour des admissions parallèles sur dossier)



Les atouts de la prépa TB à Valentine Labbé

- un lycée facilement accessible à La Madeleine, près des gares de Lille
- un nouveau campus et un internat

JPO

samedi 24 janvier 2026



Merci pour votre attention !

JPO

samedi 24 janvier 2026

toute la journée

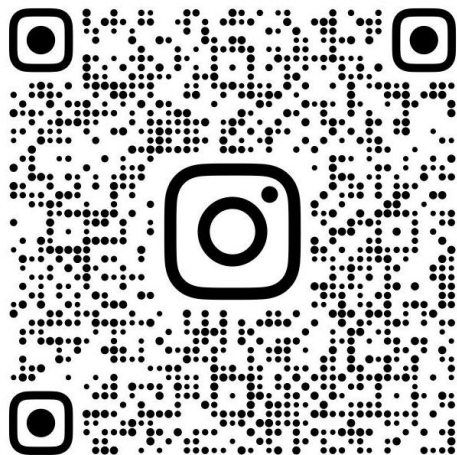


*JPO virtuelles
(à partir de 18 h)*

*mardi 03 février
et
lundi 09 mars*

Pour toute demande d'information, n'hésitez pas à nous écrire :

cpgetb59@gmail.com



Et suivez-nous sur Insta !

@PREPA_TB_VL