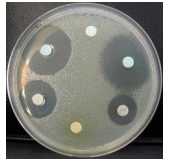


BTS Analyses de Biologie Médicale

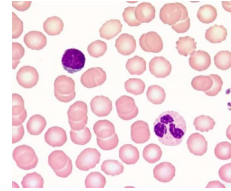


Le technicien de laboratoire en analyses de biologie médicale est un professionnel qui réalise les analyses sur les prélèvements biologiques (sang, urines, liquide céphalorachidien, moelle osseuse...) issus des patients en laboratoire de ville et à l'hôpital. Il peut aussi effectuer des prélèvements sanguins notamment dans les laboratoires de proximité. Il occupe un emploi de technicité élevée et est polyvalent (biochimie clinique, microbiologie médicale, hématologie, sérologie...). Il exerce sous la responsabilité du biologiste et est tenu au secret professionnel.



Recrutement

La formation est accessible aux titulaires des baccalauréats de la série générale, des séries technologiques STL, ST2S et STAV et du bac professionnel Laboratoire Contrôle Qualité. La sélection se fait sur dossier, la **candidature sur Parcoursup**.



Savoirs et Savoir-faire

Disciplines	1ère année		2ème année	
	Cours + TD	TP	Cours + TD	TP
Enseignements professionnels				
Biochimie	4h	4h	2h	4,5h
Microbiologie	2h	4h	2h	9h
Immunologie	1h + 0,5h		1,5h	
Hématologie		3,5h	2h	4h
Anatomopathologie				
Préparation au Certificat de Prélèvement Sanguin			0,5h	
Connaissance du milieu professionnel	1h		1,5h	
Enseignements généraux				
Français	2h		1h	
Mathématiques	3h		2h	
Sciences Physiques	2h	2h	2h	
Anglais	2h		1h	
TOTAL	17,5h	13,5h	15,5h	17,5h

Biochimie fondamentale et clinique, analyse instrumentale, Biologie moléculaire (génomique, outils technologiques et applications médicales)

Microbiologie médicale, systématique bactérienne, études des produits pathologiques, antibiothérapie, Virologie, Mycologie, Parasitologie

Immunologie Système immunitaire, expression de la réponse immunitaire : immunité anti-infectieuse, dysfonctionnements (déficits immunitaires, hypersensibilités, auto-immunité)

Hématologie - Cytologie du sang et de la moelle osseuse, anémies, leucémies... Hémostase (physiologie, techniques d'études, dysfonctionnements), groupes sanguins, agglutinines irrégulières

Anatomopathologie : techniques histologiques, cytologiques et cytogénétiques

Certificat de prélèvement sanguin

Ce certificat est fortement recommandé pour obtenir un emploi de technicien de laboratoire d'analyses médicales.

Les candidats à ce certificat doivent impérativement posséder l'Attestation de **Formation aux Gestes et Soins d'Urgences de niveau 2** (AFGSU).

Le lycée organise la formation théorique et l'obtention de l'AFGSU de niveau 2 sans aucune participation financière des étudiants.



Stage *La durée totale du stage est de 12 semaines :*

6 semaines en mai-juin de la première année

6 semaines en janvier-février ou février-mars de la deuxième année

Il se concrétise par une soutenance prenant appui sur un rapport écrit :

- Présentation des différents lieux de stage

- Développement d'une problématique en relation avec les activités pratiques réalisées. Cette problématique peut prendre appui sur un support biologique (une pathologie...) ou sur un aspect plus technique (comparaison d'automates...)



Débouchés

Cette formation permet l'exercice du métier dans les secteurs d'activité suivants :

Secteur de la santé

Laboratoires d'analyses de biologie médicale des secteurs hospitaliers publics et privés et des secteurs extrahospitaliers - Laboratoires de l'établissement français du sang - Laboratoires des centres de lutte contre le cancer - Laboratoires d'anatomocytopathologie

Secteur de la recherche

Laboratoires universitaires - INSERM - CNRS - Institut Pasteur...

Secteurs de la médecine vétérinaire

Laboratoires vétérinaires - Laboratoires des Ecoles vétérinaires

Elle offre aussi la possibilité de **poursuite d'études**

- Licence générale de biologie avec une poursuite en master enseignement ou recherche

- Licence professionnelle (qualité, virologie, cultures cellulaires, maintenance, hygiène et sécurité...)

- Ecoles d'ingénieurs (sur dossier ou après une année d'Adaptation Technicien Supérieur ATS-Bio)



Vaccinations obligatoires

Le travail en laboratoire effectué dans cette section exige impérativement une protection vaccinale.

Les étudiants doivent être à jour des vaccinations suivantes : **Diphthérie-Tétanos-Poliomyélite** et **Hépatite B**



Lycée Valentine LABBE - 41 rue Paul DOUMER - 59110 La Madeleine

Ce.0590122m@ac-lille.fr 03.20.63.02.63

